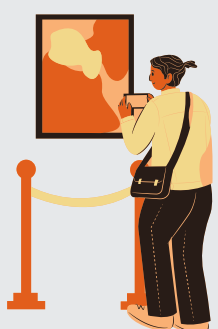


FAKTAARK

FRITIDSLIV



DELTAGELSE I KULTUR

Mennesker med handicap deltager markant mindre i kulturelle begivenheder i forhold til den øvrige befolkning.

DELTAGER I KULTURBEGIVENHEDER



20 %

Personer
med
handicap

28 %

Personer
uden
handicap



DELTAGELSE I IDRÆT

Mennesker med handicap deltager markant mindre i idrætsforeninger end den øvrige befolkning.

DYRKER IDRÆT I KLUBBER OG FORENINGER



25 %

Personer
med
handicap

32 %

Personer
uden
handicap



Kilder

Institut for Menneskerettigheder. (2021). Handicapbarometer. handicapbarometer.dk.

Lektor Karsten Elmose-Østerlund. Institut for idræt og Biomekanik. SDU. Baseret på resultater fra undersøgelsen 'Danmark i bevægelse' 2021.

FRITIDSLIV

KERNEUDFORDRINGER

Set fra et deltagelsesperspektiv

FORENINGSDELTAGELSE



- Andelen, der er medlem af en forening, er 28 % for voksne med større psykiske handicap, 40 % for voksne med større fysiske handicap og 31 % for voksne uden handicap.
- Selvom flere voksne med større fysiske handicap er medlem af en forening, bruger voksne både med fysiske og psykiske handicap foreningstilbud sjældnere end voksne uden handicap. 94 % med større psykisk handicap og 89 % med større fysiske handicap bruger tilbuddet sjældnere end 1 gang om måneden. Dette gælder for 85 % uden handicap.
- 64 % af børn med handicap går til fritidsaktiviteter.

FRIVILLIGHED



- 45 % af voksne uden handicap udfører frivilligt arbejde. For voksne med større psykisk og fysisk handicap gælder det kun for hhv. 32 % og 34 %.
- 34 % af voksne uden handicap bestrider tillidshverv i foreningsregi. Det er tilfældet for 21 % og 13 % af voksne med hhv. fysisk og psykisk handicap (Østerlund, Ryding & Jespersen, 2014).

DELTAGELSE I BEGIVENHEDER



- Andelen, der ikke har været på café, bar, restaurant eller diskotek med venner, kolleger eller familie det seneste år, er 21 % for voksne med et større psykisk handicap og 18 % for voksne med et større fysisk handicap. Det gælder kun for 5 % uden et handicap.
- Blandt børn med handicap deltager 46 % i lav grad eller slet ikke i sociale begivenheder i fritiden (fx er sammen med venner eller deltager i fødselsdage) (DH, 2020)

IDRÆTS- OG MOTIONSAKTIV



- 76 % af voksne uden handicap er idræts- og motionsaktiv. Dette gælder kun for 67 % med psykisk lidelse /adfærdsforstyrrelse, 63 % med fysisk handicap og 60 % med kognitiv funktionsnedsættelse.

Kilder

Danske Handicaporganisationer. (2020). Undersøgelse om inklusion i grundskolen.

Pilgaard, M. et al. (2022). Idræt for mennesker med funktionsnedsættelser i Danmark – litteraturreview og analyser fra Danmark i Bevægelse. Idrættens Analyseinstitut.

VIVE. (2021). Mennesker med handicap: Hverdagsliv og levevilkår 2020.

Østerlund, K., Ryding, K., & Jespersen, E. (2014). Idræt, fritid og helbred for mennesker med funktionsnedsættelse. Institut for Idræt og Biomekanik, Syddansk Universitet. Movements Vol. 2014 No. 9